

# imageRUNNER ADVANCE DX 6780i

## AMÉLIOREZ VOTRE PRODUCTIVITÉ GRÂCE À DES PÉRIPHÉRIQUES MULTIFONCTION A3 MONOCHROME QUI RATIONALISENT LES WORKFLOWS VIA L'AUTOMATISATION ET LA CONNECTIVITÉ CLOUD

### PRINCIPALES OPTIONS DE CONFIGURATION



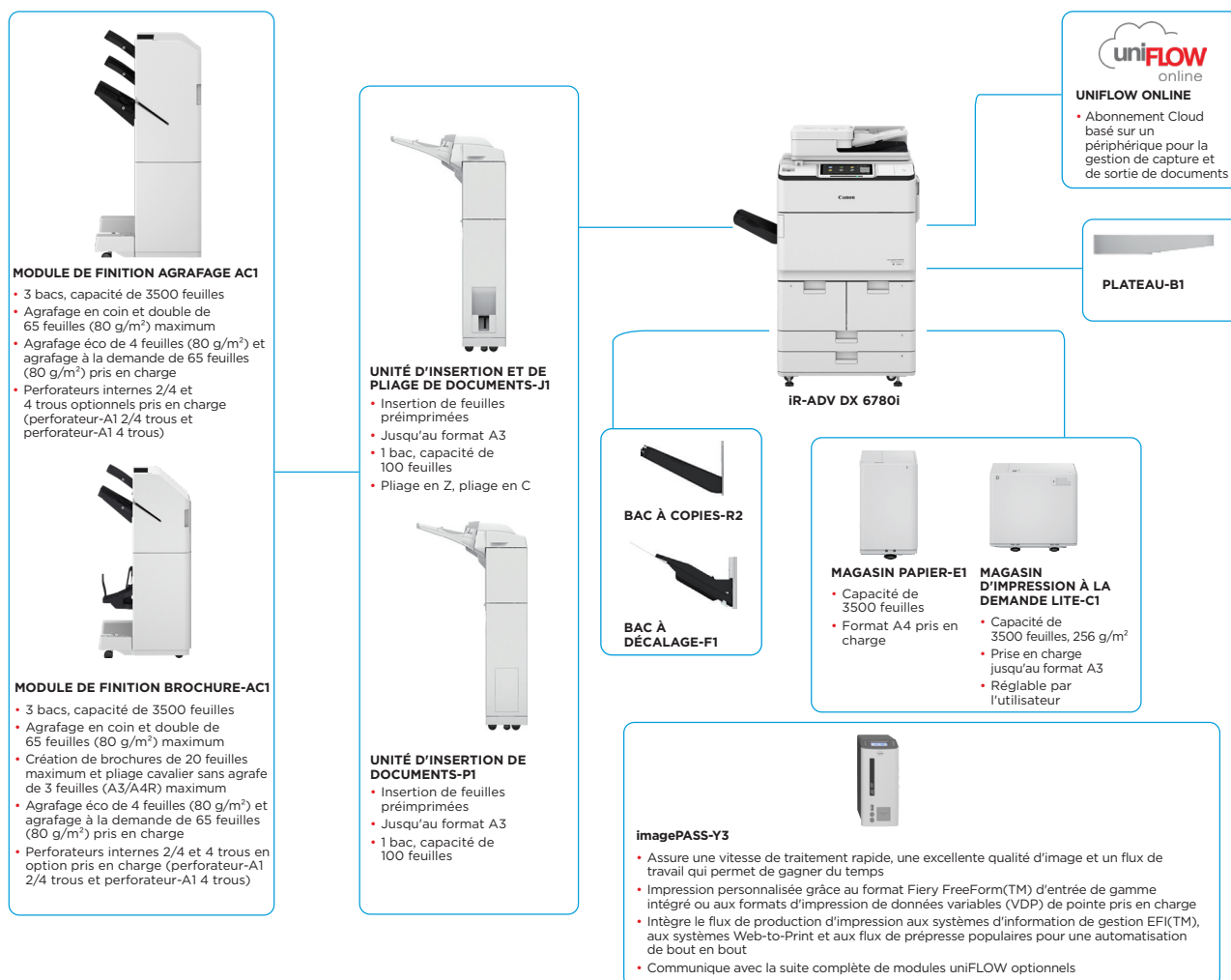
Canon uniFLOW Online  
Outstanding Cloud Output Management Solution



Canon uniFLOW Online  
Outstanding Cloud Output Management Solution



New to the Line



Cette configuration n'est fournie qu'à des fins d'illustration. Pour une liste complète des options et les relations de compatibilité exactes, veuillez consulter le [configurateur de produits](#) en ligne.

La plate-forme de micrologiciels unifiée (UFP) garantit la disponibilité des dernières mises à jour de fonctionnalités et de protection, pour une expérience utilisateur améliorée dans l'ensemble du portefeuille IR ADVANCE DX.

**Canon**

# CARACTÉRISTIQUES TECHNIQUES

# imageRUNNER ADVANCE DX 6780i

## UNITÉ PRINCIPALE

Type d'appareil	Multifonction laser couleur A3
Fonctions de base	Impression, copie*, scan*, envoi*, stockage et télécopie optionnelle*
Processeur	Processeur double cœur 1,75 GHz
Panneau de configuration	Standard : écran tactile LCD couleur WSVGA TFT 10,1 pouces Optionnel : écran tactile LCD vertical couleur SVGA TFT 10,4 pouces pour modèle multifonction
Mémoire	Standard : 3 Go de RAM
Disque dur	Standard* : 320 Go (espace disque disponible : 250 Go), en option : 250 Go, 1 To *Un disque dur initial différent peut être utilisé.
Écriture en miroir sur disque dur	En option
Connexion d'interface	Réseau Standard : 1000Base-T/100Base-TX/10Base-T, sans fil LAN (IEEE 802.11 b/g/n) Optionnel : NFC, Bluetooth basse consommation Autres Standard : 1 port USB 2.0 (hôte), 1 port USB 3.0 (hôte), 1 port USB 2.0 (périphérique) Optionnel : interface série, interface de contrôle de copie

## Capacité d'alimentation papier (A4, 80 g/m<sup>2</sup>)

Standard	4200 feuilles
1 bac multifonction de 100 feuilles	
2 cassettes de 550 feuilles	
2 magasins papier de 1500 feuilles	
Maximum : 7700 feuilles (avec magasin papier-E1 ou magasin d'impression à la demande Lite-C1)	

## Capacité de sortie papier (A4, 80 g/m<sup>2</sup>)

Standard	250 feuilles (avec bac à copies-R2)
Maximum	3500 feuilles (avec le module de finition agrafage-AC1 ou le module de finition brochure-AC1)

## Options de finition

Avec options : assemblage, groupage, décalage, agrafage, piqûre à cheval, perforation, agrafage éco, agrafage à la demande, insertion de documents, pliage en Z, pliage en C	
Supports pris en charge	Bac multifonction : fin, ordinaire, recyclé, couleur, épais, machine, transparent, étiquette, pré-perforé, en-tête, onglet, calque Magasins papier (droite/gauche) : fin, ordinaire, recyclé, couleur, épais, machine, pré-perforé, en-tête Cassettes papier (supérieure/inférieure) : fin, ordinaire, recyclé, couleur, épais, machine, pré-perforé, en-tête, onglet* *Le module d'alimentation d'onglets-B1 est requis.

## Formats de supports pris en charge

Bac multifonctions :	Format standard : A3, A4, A4R, A5*, A5R, A6R*, B4, B5, B5R Format personnalisé : 100 x 148 mm à 297 x 487,7 mm Format libre : 100 x 148 mm à 297 x 487,7 mm
*1 Grammage pris en charge : plus de 64 g/m <sup>2</sup>	
*2 Grammage pris en charge : plus de 91 g/m <sup>2</sup>	
Magasins papier (droite/gauche) :	Format standard : A4, B5
Cassettes papier (supérieure/inférieure) :	Format standard : A3, A4, A4R, A5R, B4, B5, B5R Format personnalisé : 139,7 x 182 mm à 297 x 487,7 mm

## Grammages pris en charge

Bac multifonctions :	52 à 256 g/m <sup>2</sup>
Magasins papier (droite/gauche) :	52 à 220 g/m <sup>2</sup>
Cassettes papier (supérieure/inférieure) :	52 à 220 g/m <sup>2</sup>
Recto verso :	52 à 220 g/m <sup>2</sup>

## Temps de préchauffage

Mode Démarrage rapide :	4 secondes maximum*
*Temps de mise sous tension du périphérique jusqu'à ce que l'icône de copie s'affiche et soit activée pour fonctionner sur l'écran tactile	
À partir du mode veille :	30 secondes maximum
À la mise sous tension :	30 secondes maximum*
*Temps de mise sous tension du périphérique, jusqu'à ce qu'il soit prêt pour la copie (hors réservation d'impression)	

## Dimensions (L x P x H)

iR-ADV DX 6780i	670 x 770 x 1185 mm
*Avec panneau de contrôle vertical optionnel :	1170 x 770 x 1252 mm

## Espace requis pour l'installation (L x P)

Basique :	1533 x 1353 mm (avec bac multifonction/couvercle supérieur droit ouvert + couvercle avant ouvert + bac à copies)
Configuration totale :	2436 x 1353 mm (avec magasin d'impression à la demande Lite-C1 + unité d'insertion/de pliage de documents-J1 + module de finition brochure-AC1/module de finition agrafage-AC1 + plaque avant de l'unité principale ouverte)

## Poids

iR-ADV DX 6780i Env.	219 kg <sup>1</sup>
Env.	223 kg <sup>2</sup>
*1 CAD, écran plat tactile et réservoir de toner inclus.	
*2 CAD, écran tactile vertical optionnel et réservoir de toner inclus.	

## SPÉCIFICATIONS D'IMPRESSION

Inclut le réservoir de toner.	
Vitesse d'impression	iR-ADV DX 6780i : Jusqu'à 80 ppm (A4), jusqu'à 40 ppm (A3), jusqu'à 58 ppm (A4R), jusqu'à 35 ppm (A5R)
Résolution d'impression (ppp)	1200 x 1200
Langages PDL	Standard : UFR II, PCL6, Optionnel : Adobe®PostScript®3™
Impression directe	Types de fichiers pris en charge : PDF, EPS, TIFF/JPEG et XPS
Impression depuis des périphériques mobiles et via le Cloud	AirPrint, Mopria et Universal Print de Microsoft, Canon PRINT Business, uniFLOW Online (en option) Une gamme de logiciels et de solutions MEAP est disponible pour assurer l'impression depuis des appareils mobiles et connectés à Internet et depuis des services Cloud, selon vos besoins. Contactez votre représentant commercial pour plus d'informations

## Polices

Polices PS : 136 polices Roman
Polices PCL : 93 polices Roman, 10 polices Bitmap, 2 polices OCR, Andalé Mono WT J/K/S/T <sup>1</sup> (japonais, coréen, chinois simplifié et chinois traditionnel), polices de codes-barres <sup>2</sup>
<sup>1</sup> Le jeu de police de caractères international PLC-A1 optionnel est requis.
<sup>2</sup> Nécessite le kit d'impression de codes-barres D1 optionnel.

## Fonctionnalités d'impression

Impression sécurisée, filigrane sécurisé, en-tête/pied de page, mise en page, impression recto verso, formats/orientations de papier assortis, panneaux avant/arrière, réduction d'encre, impression au format affiche, impression en attente forcée, date d'impression, impression planifiée, impression à l'aide d'une imprimante virtuelle
---

## Système d'exploitation

UFR II : Windows® 7/8.1/10/Server 2008/Server 2008 R2/Server 2012/Server 2012 R2/Server 2016/Server 2019, MAC OS X (10.10 ou version ultérieure)
PCL : Windows® 7/8.1/10/Server 2008/Server 2008 R2/Server 2012/Server 2012 R2/Server 2016/Server 2019
PS : Windows® 7/8.1/10/Server 2008/Server 2008 R2/Server 2012/Server 2012 R2/Server 2016/Server 2019, MAC OS X (10.10 ou version ultérieure)
PPD : Windows® 7/8.1/10, Mac OS X (10.9 ou version ultérieure)
McAfee Embedded Control
En juillet 2019.

## SPÉCIFICATIONS DE COPIE

Vitesse de copie	iR-ADV DX 6780i : Jusqu'à 80 ppm (A4), jusqu'à 40 ppm (A3), jusqu'à 58 ppm (A4R), jusqu'à 35 ppm (A5R)
Temps de sortie de la première copie (A4)	iR-ADV DX 6780i : env. 3,1 secondes maximum
Résolution de copie (ppp)	600 x 600
Copies multiples	Jusqu'à 9999 copies
Densité de copie	Automatique ou Manuelle (9 niveaux)
Agrandissement	Zoom variable : 25 à 400 % (incrément de 1 %) Réduction/agrandissement prédéfini : 25 %, 50 %, 70 %, 100 % (1:1), 141 %, 200 %, 400 %

## Fonctions de copie

Rapports R/A prédéfinis par zone, recto verso, réglage de densité, sélection du type d'original, mode d'interruption, livre sur deux pages, original recto verso, création de tâche, N sur 1, ajouter une couverture, insérer des feuilles, originaux de formats différents, numérotation des pages, numérotation des copies, netteté, effacer cadre, filigrane sécurisé, date d'impression, gouttière, imprimer et vérifier, négatif/positif, répétition d'images, fusionner blocs de tâches, image miroir, stocker dans boîte de réception, superposer l'image, copie de carte d'ID, suppression des pages vierges, format libre d'original, copie réservée, copier l'échantillon
---

## SPÉCIFICATIONS DE NUMÉRISATION

Type	Chargeur automatique de documents recto verso en un seul passage [recto verso et recto verso (automatique)] *La fonction Détecter alimentation de feuilles multiples est prise en charge, jusqu'à 200 feuilles
Capacité papier du chargeur de documents (80 g/m <sup>2</sup> )	Vitre : feuille, livre et objets 3D Grammage des supports pour le chargeur de documents : Numérisation recto : 38 à 220 g/m <sup>2</sup> Numérisation recto verso : 38 à 220 g/m <sup>2</sup> *Les grammages pris en charge du format A6R ou inférieur sont compris entre 50 et 220 g/m <sup>2</sup> .
Originaux et grammages pris en charge	Vitre : format de numérisation max. : 297 x 431,8 mm Taille du support pour le chargeur de documents : A3, A4, A4R, A5, A5R, A6R, B4, B5, B5R, B6R Formats personnalisés : 70 x 139,7 mm à 304,8 x 431,8 mm
Formats de supports pris en charge	Numérisation recto : 135/135 (300 x 300 ppp, envoi), 80/80 (600 x 600 ppp, copie) Numérisation recto verso : 270/270 (300 x 300 ppp, envoi), 160/90 (600 x 600 ppp, copie)
Vitesse de numérisation (ipm, noir et blanc/couleur, A4)	Numérisation pour copie : 600 x 600 Numérisation pour envoi : (Push) 600 x 600 (SMB/FTP/WebDAV/FAX), (Pull) 600 x 600 Numérisation pour télécopie : 600 x 600

## Résolution de numérisation (ppp)

Numérisation pour copie : 600 x 600
Numérisation pour envoi : (Push) 600 x 600 (SMB/FTP/WebDAV/FAX), (Pull) 600 x 600
Numérisation pour télécopie : 600 x 600

## Spécifications de numérisation « Pull »

Colour Network ScanGear2. Pour TWAIN et WIA
Systèmes d'exploitation pris en charge : Windows® 7/8.1/10/Server2008/Server2008 R2/Server2012/Server2012 R2/Server2016

## Méthode de numérisation

Numérisation « Push », numérisation « Pull », numérisation vers boîte, numérisation vers espace avancé, numérisation vers le réseau, numérisation vers clé USB, numérisation vers un appareil mobile, numérisation vers le Cloud (uniFLOW - Online)
---

## CARACTÉRISTIQUES D'ENVOI

Destination	Standard : e-mail/télécopie Internet (SMTP), SMB3.0, FTP, WebDAV, boîte aux lettres Optionnel : télécopieur Super G3, Fax IP
Carnet d'adresses	LDAP (2000) / Local (1600) / Numérotation rapide (200)
Résolution d'envoi (ppp)	Push : jusqu'à 600 x 600 Pull : jusqu'à 600 x 600
Protocole de communication	Fichier : FTP (TCP/IP), SMB3.0 (TCP/IP), WebDAV Messagerie électronique/i-Fax : SMTP, POP3
Format du fichier	Standard : TIFF, JPEG, PDF (compact, consultable, appliquer politique, optimisation pour le Web, PDF/A-1b, tracé et lissage, crypté, signature de périphérique, signature de l'utilisateur), XPS (compact, consultable, signature de périphérique, signature de l'utilisateur), Office Open XML (PowerPoint, Word)



# CARACTÉRISTIQUES TECHNIQUES

# imageRUNNER ADVANCE DX 6780i

<b>Fonctions d'envoi universel</b>	Sélection du type d'original, original recto verso, livre sur deux pages, originaux de formats différents, réglage de densité, netteté, taux de reproduction, effacer le cadre, création de tâche, envoi différé, aperçu, notification de fin de tâche, nom de fichier, objet/message, répondre à, priorité e-mail, rapport TX, orientation du contenu de l'original, suppression des pages vierges	<b>Consommation électrique</b>	Maximum : environ 2400 W Copie (avec numérisation continue DADF) : environ 1290 W <sup>1</sup> En attente : environ 256 W <sup>1</sup> Mode veille : environ 0,9 W <sup>2</sup>
<b>SPÉCIFICATIONS DE TÉLÉCOPIE</b>		<b>Consommation électrique typique (TEC)*</b>	iR-ADV DX 6780i : 1,61 kWh *Conformément à USA Energy Star 3.0
<b>Nombre maximum de lignes de connexion</b>	2	<b>Niveaux de bruit</b>	<b>Niveau de puissance sonore (LwA,m)</b> En fonctionnement (recto) iR-ADV DX 6780i : 7,3 B, Kv 0,3 B *Valeur de référence : mesure d'une seule unité avec la norme ISO7779 ; description conforme à ISO9296 (2017)
<b>Débit de modem</b>	Super G3 : 33,6 Kbit/s G3 : 14,4 kbit/s		<b>Pression sonore (LpA,m)</b> Position de l'utilisateur : En fonctionnement (recto) : iR-ADV DX 6780i : 59 dB <sup>3</sup> En mode veille : 37 dB <sup>3</sup> *Valeur de référence : mesure d'une seule unité avec la norme ISO7779 ; description conforme à ISO9296 (2017)
<b>Méthode de compression</b>	MH, MR, MMR, JBIG		
<b>Résolution (ppp)</b>	400 x 400 (ultra-fin), 200 x 400 (super-fin), 200 x 200 (fin), 200 x 100 (normal)		
<b>Taille d'envoi/de réception</b>	Envoi : A3, A4, A4R, A5 <sup>1</sup> , A5R <sup>1</sup> , B4, B5 <sup>2</sup> , B5R <sup>1</sup> Réception : A3, A4, A4R, A5R, B4, B5, B5R <sup>1</sup> Envoyé au format A4 <sup>2</sup> Envoyé au format B4 court		
<b>Mémoire de TÉLÉCOPIE</b>	Jusqu'à 30.000 pages (2000 tâches)		
<b>Numérotation rapide</b>	Max. 200		
<b>Numérotation groupée/destinations</b>	Max. 199 numérotations		
<b>Diffusion séquentielle</b>	Max. 256 adresses		
<b>Sauvegarde de mémoire</b>	Oui		
<b>Fonctions de télécopie</b>	Nom de l'expéditeur (TTI), sélection de la ligne téléphonique (lors de l'envoi d'une télécopie), envoi direct, envoi différé, aperçu, notification de fin de tâche, rapport TX, interrompre la transmission, diffusion séquentielle, envoi mot de passe/sous-adresse, boîte aux lettres confidentielle, journal 2 sur 1		
<b>SPÉCIFICATIONS DE STOCKAGE</b>		<b>CONSOMMABLES</b>	
<b>Boîte aux lettres (nombre pris en charge)</b>	100 boîtes de réception utilisateur, 1 boîte mémoire RX, 50 boîtes fax confidentielles Maximum 30.000 pages (2000 tâches) stockées	<b>Cartouche de Toner</b>	Toner noir C-EXV 36
<b>Espace avancé</b>	Protocole de communication : SMB ou WebDAV PC CLIENT PRIS EN CHARGE : WINDOWS* 8.1/10 CONNEXIONS SIMULTANÉES (MAX.) : SMB : 64, WEBDAV : 3 Standard : 16 Go (avec option : max. 480 Go.)	<b>Toner (estimation basée sur une couverture de 6 %)</b>	56.000 pages
<b>Espace disque disponible pour Espace avancé</b>		<b>GESTION DU LOGICIEL ET DE L'IMPRIMANTE</b>	
<b>Fonctions Espace avancé</b>	Authentification de connexion pour espace avancé, fonction de tri, impression de fichiers PDF avec mot de passe, prise en charge d'imageWARE Secure Audit Manager, recherche, aperçu de fichier, gestion de l'authentification, ouvert au public, URI TX, sauvegarde/restauration	<b>Suivi et rapports</b>	Pour en savoir plus, consultez notre site Web <a href="https://www.canon-europe.com/business/uniFLOW_Online_Express">https://www.canon-europe.com/business/uniFLOW_Online_Express</a> Guide de connexion universel (ULM) <a href="#">uniFLOW_Online_Express</a> *Pour plus d'informations, reportez-vous aux fiches techniques en ligne uniFLOW Online Express/uniFLOW
<b>SPÉCIFICATIONS DE SÉCURITÉ</b>		<b>Outils de gestion à distance</b>	iW Management Console eMaintenance Système de diffusion de contenu
<b>Authentification et contrôle d'accès (activation requise)</b>	Authentification de l'utilisateur (connexion par image, connexion par image et par code PIN, connexion par carte, connexion par nom d'utilisateur et par mot de passe, connexion au niveau des fonctions, connexion par mobile), authentification par ID de service (connexion par ID de service et code PIN, connexion au niveau des fonctions), uniFLOW Online Express (connexion par code PIN, connexion par image, connexion par image et par code PIN, connexion par carte, connexion par carte et par code PIN, connexion par nom d'utilisateur et par mot de passe, connexion par ID de service et code PIN, connexion au niveau des fonctions), système de gestion d'accès (contrôle d'accès)	<b>Logiciel de numérisation</b>	Network ScanGear
<b>Sécurité des documents</b>	Sécurité d'impression (impression sécurisée, impression sécurisée cryptée, impression en attente forcée, impression sécurisée uniFLOW*), sécurité de réception des données (boîte fax confidentielle, transfert automatique des documents reçus), sécurité de numérisation (PDF crypté, PDF/XPS avec signature de périphérique, PDF/XPS avec signature utilisateur, intégration d'Adobe LiveCycle® Rights Management ES2.5), sécurité de la boîte (messagerie protégée par mot de passe, contrôle d'accès à l'espace avancé), sécurité d'envoi des données (paramètre de demande de saisie de mot de passe par transmission, restriction des fonctions d'envoi d'e-mails/de fichiers, confirmation du numéro de télécopie, autorisation/restriction des transmissions de pilotes de télécopie, autorisation/restriction d'envoi depuis l'historique, prise en charge S/MIME), suivi de documents (filigrane sécurisé) <sup>1</sup> Nécessite uniFLOW Online / uniFLOW	<b>Outils d'optimisation</b>	Outil de configuration des pilotes Canon NetSpot Device Installer
<b>Sécurité réseau</b>	TLS 1.3, IPsec, authentification IEEE802.1X, SNMP V3.0, fonctionnalité de pare-feu (filtrage d'adresses IP/MAC), prise en charge double réseau (LAN filaire/LAN sans fil, LAN câblé/LAN câblé), désactivation des fonctions inutilisées (activation/désactivation des protocoles/applications), activation/désactivation de l'interface utilisateur distante, activation/désactivation de l'interface USB), séparation de ligne de communication (télécopieur G3, port USB, espace avancé, lire et envoyer, problèmes de virus pour la réception de messages électroniques)	<b>Plate-forme</b>	MEAP (Multifunction Embedded Application Platform)
<b>Sécurité du périphérique</b>	Protection des données du disque dur (cryptage des données du disque dur (validation FIPS140-2), effacement /écrasement des données du disque dur, verrouillage du disque dur), initialisation standard du disque dur, module TPM (Trusted Platform Module), fonction de masquage du journal des tâches, protection de l'intégrité du logiciel de l'appareil multifonction, vérification de l'intégrité du logiciel de l'appareil multifonction (vérification du système au démarrage, détection d'intrusion d'exécution), conformité IEEE2600.2 (certification « Common Criteria ») (à confirmer)	<b>Gestion des documents</b>	Kofax Power PDF (en option)
<b>Gestion et audit du périphérique</b>	Mot de passe administrateur, gestion des certificats et des clés numériques, journal d'audit, coopération avec le système d'audit externe de la sécurité (Security Information and Event Management), journalisation des données d'image, paramétrage de la politique de sécurité	<b>SPÉCIFICATIONS DU CONTRÔLEUR D'IMPRESION FIERY</b>	
<b>SPÉCIFICATIONS ENVIRONNEMENTALES</b>		<b>En option / Standard</b>	Optionnel sur tous les modèles
<b>Environnement d'utilisation</b>	Température : 10 à 30 °C Humidité : 20 à 80 % d'humidité relative	<b>Nom</b>	Canon imagePASS Y3 V1.1 (serveur)
<b>Alimentation</b>	220 à 240 V 50/60 Hz 10 A	<b>Résolution d'impression (ppp)</b>	1200 x 1200, 600 x 600
		<b>Langage(s) de description de page</b>	PCL6, Adobe PostScript 3
		<b>Mémoire</b>	8 Go (2 x 4 Go)
		<b>Disque dur</b>	500 Go (SATA)
		<b>Vitesse du processeur</b>	Intel Pentium G4400 (3,3 GHz)
		<b>Système</b>	FS350 Pro
		<b>Polices</b>	PS : 138 polices PCL : 113 polices
		<b>Systèmes d'exploitation pris en charge</b>	Windows 7 64 bits/Windows 8.1 64 bits/Windows 10 64 bits/Windows Server 2008 R2 64 bits uniquement/ Windows Server 2012 64 bits uniquement (pilote d'imprimante pris en charge uniquement)/Windows Server 2012 R2 64 bits uniquement/Windows Server 2016 R2 64 bits uniquement/ MAC OS (10.11, 10.12, 10.13, 10.14)
		<b>Interface</b>	2 ports Ethernet (1000Base-T/100Base-TX/10Base-T), 2 ports USB 3.0 (arrière) (3 ports à l'avant sur Fiery Quick Touch TM), 4 ports USB 2.0 (arrière)
		<b>Protocoles réseau</b>	TCP/IP (FTP, SMTP, POP, HTTP, SNMP, LDAP, SLP, SMB, LPD, IPP, WS-Discovery, Bonjour, Direct Mobile Printing, Port9100, SNT, 802.1X, DHCP, DNS, NTP)
		<b>Impression directe</b>	PDF1.7, EPS, TIFF6, JDF1.4/JMF (optionnel)
		<b>VDP</b>	FreeForm v1, v2.1, PPM, PDF/VT-1, PDF/VT-2, Creo VPS
		<b>Fonctionnalités du contrôleur d'impression Fiery standard</b>	Fiery Command WorkStation6/catalogue papier, Fiery Remote Scan/Fiery Hot Folders et imprimantes virtuelles/Fiery JDF
		<b>Options du contrôleur d'impression Fiery</b>	Fiery Impose/Fiery Compose/Fiery Impose et Compose/kit de disque dur amovible/Fiery Image Viewer
		<b>Plate-forme matérielle</b>	NX One
		<b>SYSTÈME D'EXPLOITATION DE BASE</b>	Windows 10 IoT Enterprise 2019 LTSC
		<b>Alimentation</b>	100-240 V CA, 50 Hz/60 Hz, 3 A (100 V) - 1,5 A (240 V)
		<b>Consommation électrique maximale</b>	53 W
		<b>DIMENSIONS (L x P x H)</b>	203 x 248 x 384 mm
		<b>Poids</b>	Unité serveur uniquement : env. 5,9 kg
		<b>OPTIONS D'ALIMENTATION PAPIER</b>	
		<b>Magasin papier-E1</b>	Capacité papier : 3500 feuilles (80 g/m <sup>2</sup> ) Type de papier : fin, ordinaire, recyclé, couleur, épais, machine, pré-perforé, en-tête Format papier : A4, B5 Grammage : 52 à 256 g/m <sup>2</sup> Source d'alimentation : à partir de l'unité principale Dimensions (L x P x H) : 340 x 630 x 572 mm (fixation sur l'unité principale) Poids : environ 34 kg

# CARACTÉRISTIQUES TECHNIQUES

# imageRUNNER ADVANCE DX 6780i

<b>Bac d'alimentation papier C1</b>	<p>Capacité papier : 3500 feuilles (80 g/m<sup>2</sup>)            Type de papier : fin, ordinaire, recyclé, couleur, épais, calque, machine, transparent, étiquette, pré-perforé, en-tête, onglet            Format papier : A3, A4, A4R, B4, A5R, B5, B5R,            Format personnalisé : 139,7 x 182 mm à 297 x 487,7 mm            Grammage : 52 à 256 g/m<sup>2</sup>            Source d'alimentation : 220-240 V, 50/60 Hz, 1,2 A            Dimensions (L x P x H) : 633 x 686 x 574 mm            (fixation sur l'unité principale)            Poids : environ 68 kg</p>	<b>Unité d'insertion de documents-P1</b>	<p>(Nécessite le module de finition agrafage-AC1 ou le module de finition brochure-AC1)            Nombre de bacs : 1            Capacité du bac : 100 feuilles (avec papier 80 g/m<sup>2</sup>)            Type de papier pris en charge : fin, ordinaire, recyclé, couleur, épais, couché, machine, en-tête, onglet            Format papier pris en charge : A3, A4, A4R, B4, B5, B5R            Grammage pris en charge : 60 à 256 g/m<sup>2</sup>            Source d'alimentation : 100-240 V, 50/60 Hz, 1 A            Dimensions (L x P x H) : 247 x 679 x 1242 mm            (fixé au périphérique : bac documents non inclus dans la largeur)            Poids : environ 40 kg</p>
<b>OPTIONS DE SORTIE*</b>	*La capacité papier peut varier en fonction du type/format papier.	<b>Unité d'insertion et de pliage de documents-J1</b>	<p>(Nécessite le module de finition agrafage-AC1 ou le module de finition brochure-AC1)            Nombre de bacs : 1            Type de pliage pris en charge : pliage en Z, pliage en C            Type de papier pris en charge :            Unité d'insertion : fin, ordinaire, recyclé, couleur, épais, couché, machine, en-tête, onglet            Pliage en Z, pliage en C : fin, ordinaire, recyclé, couleur            Format papier pris en charge :            Unité d'insertion : A3, A4, A4R, B4, B5, B5R            Pliage en Z : A3, A4R, B4            Pliage en C : A4R            Grammage du papier pris en charge :            Unité d'insertion : 60 à 256 g/m<sup>2</sup>            Pliage en C/pliage en Z : 60 à 105 g/m<sup>2</sup>            Capacité de sortie (avec du papier 80 g/m<sup>2</sup>) :            Insertion : 100 feuilles            Pliage en Z : A3, B4 : 30 feuilles (80 g/m<sup>2</sup>)            A4R : 10 feuilles            Pliage en C : A4R : 40 feuilles (80 g/m<sup>2</sup>)            *Sortie de pliage en Z vers le module de finition agrafage-AC1 ou le module de finition brochure-AC1            Source d'alimentation : 100-240 V, 50/60 Hz, 1 A            Dimensions (L x P x H) : 247 x 679 x 1242 mm (fixé au périphérique : bac documents non inclus dans la largeur)            Poids : environ 76 kg</p>
<b>Plateau de réception R2</b>	Bac standard répondant aux besoins de sortie de base. Capacité : 250/100 feuilles (recto ou recto verso, 80 g/m <sup>2</sup> ) Dimensions (L x P x H) : 420 x 382 x 175 mm		
<b>Module de finition agrafage AC1</b>	<p>Capacité des bacs (avec du papier 80 g/m<sup>2</sup>) :            Bac supérieur* : A4, A5, A5R, A6R, B5 : 250 feuilles            A3, A4R, B4, B5R : 125 feuilles            Bac intermédiaire : identique au bac supérieur            Bac inférieur* : A4, A5, A5R, B5 : 3000 feuilles            A3, A4R, B4, B5R : 1500 feuilles            A6R : 250 feuilles            Grammage : 52 à 256 g/m<sup>2</sup>            Emplacement des agrafes : en coin, deux points            Capacité de l'agrafeuse :            A4, B5 : 65 feuilles (52 à 90 g/m<sup>2</sup>)            A3, A4R, B4 : 40 feuilles (52 à 90 g/m<sup>2</sup>)            Agrafeuse éco : A3, A4            5 feuilles (52 à 64 g/m<sup>2</sup>)            4 feuilles (65 à 81,4 g/m<sup>2</sup>)            3 feuilles (82 à 105 g/m<sup>2</sup>)            Agrafage à la demande : 65 feuilles            Alimentation électrique : à partir de l'unité principale            Dimensions (L x P x H) : 656 x 623 x 1195 mm            (bacs ouverts)            Poids : environ 36 kg</p>	<b>ACCESOIRES MATÉRIELS</b>	
<b>Module de finition brochure AC1</b>	<p>(Inclut les caractéristiques d'agrafage de base du module de finition agrafage-AC1 ci-dessus.)            Format papier pris en charge pour la piquère à cheval : A3, A4R, B4, format personnalisé            (195 x 270 mm à 297 x 431,8 mm)            Capacité de l'agrafeuse pour la piquère à cheval : 10 x 20 feuilles (52 à 81,4 g/m<sup>2</sup>) (y compris 1 page de garde jusqu'à 256 g/m<sup>2</sup>)            Capacité de pliage sans agrafe : 3 feuilles (52 à 105 g/m<sup>2</sup>)            Alimentation électrique : à partir de l'unité principale            Dimensions (L x P x H) : 656 x 623 x 1195 mm            (bacs ouverts)            Poids : environ 60 kg</p>	<b>Lecteurs de cartes</b>	
<b>PERFORATEUR-A1 2/4 TROUS</b>	<p>(Nécessite le module de finition agrafage-AC1 ou le module de finition brochure-AC1)            Deux ou quatre trous            Grammage pris en charge pour la perforation : 52 à 256 g/m<sup>2</sup>            Formats pris en charge pour la perforation :            Deux trous : A3, A4, A4R, A5, B4, B5, B5R            Quatre trous : A3, A4            Source d'alimentation : module de finition</p>	<b>Autres</b>	<p>Pour plus d'informations, veuillez contacter le bureau Canon de votre région.            Lecteur de carte magnétique-F1            Kit d'accessoires pour lecteur de carte de photocopie-A4</p>
<b>Perforateur-A1 4 trous</b>	<p>(Nécessite le module de finition agrafage-AC1 ou le module de finition brochure-AC1)            Quatre trous            Grammage pris en charge pour la perforation : 52 à 256 g/m<sup>2</sup>            Formats pris en charge pour la perforation :            Quatre trous : A3, A4, A4R, A5, B4, B5, B5R            Source d'alimentation : module de finition</p>	<b>Options de sécurité</b>	<p>Panneau de contrôle vertical-J1            Plateau-B1            Module d'alimentation d'onglets-B1            Bac à décalage-F1            Pavé numérique-A1            Kit de finition pour taqueuse A1</p>
		<b>OPTIONS DE SÉCURITÉ</b>	
		<b>Sécurité des données</b>	<p>Disque dur 2,5 pouces / 250 Go-N1            Disque dur 2,5 pouces / 1 To-P1            KIT ÉCRITURE DISQUE DUR-J1</p>
		<b>OPTIONS DU SYSTÈME ET DU CONTRÔLEUR</b>	
		<b>Accessoires d'impression</b>	<p>Jeu de polices de caractères international PLC-A1            Kit d'impression PS-B1</p>
		<b>Impression de codes-barres</b>	<p>Kit d'impression de codes-barres D1</p>
		<b>Contrôleur Efi-Fiery</b>	<p>imagePASS-Y3 V1.1</p>
		<b>Options du contrôleur Efi-Fiery</b>	<p>Fiery Impose            Fiery Compose            Fiery Impose et Compose            Fiery ImageViewer            Kit de disque dur amovible B6</p>
		<b>Accessoires système</b>	<p>Kit d'interface série-K3            Kit NFC E1            Kit d'interface de commande de photocopie A1            Kit de connexion A2 pour Bluetooth LE</p>
		<b>Accessoires de télécopie</b>	<p>Carte télécopieur Super G3-AS1            Carte télécopieur 2e ligne Super G3-AS1            Kit télécopieur distant A1            Kit d'extension pour télécopie IP B1</p>
		<b>AUTRES OPTIONS</b>	
		<b>Accessoires d'accessibilité</b>	<p>Poignée d'accès du chargeur automatique de documents A1            Kit de commande vocale-G1            Kit d'utilisation vocale-D1</p>
		<b>Cartouche d'agrafes</b>	<p>Cartouche d'agrafes-X1            Cartouche d'agrafes-Y1</p>

## Logiciels et solutions



## Certifications et compatibilité



Canon Inc.  
canon.com

Canon Europe  
canon-europe.com

French edition  
© Canon Europa N.V., 2020